

# Программаторы



**18/2 Программаторы SIMATIC**  
 18/2 SIMATIC Field PG M4  
 18/9 Дополнительные компоненты и запасные части

**18/11 Компьютеры в роли программаторов**  
 18/11 Общие сведения  
 18/12 Внешний программатор SIMATIC USB-PROMMER  
 18/13 Кабели PC-LOGO!  
 18/14 PC/PPI кабели  
 18/15 PC адаптер USB A2  
 18/16 Коммуникационные процессоры для MPI/PROFIBUS  
 18/17 Коммуникационные процессоры для Industrial Ethernet

# Программаторы

## Программаторы SIMATIC

SIMATIC Field PG M4

### Обзор



- Переносной программатор, отвечающий требованиям промышленных стандартов, с микропроцессором:
  - Intel Celeron в программаторах SIMATIC Field PG M4 Standard,
  - Intel Core i5 3-го поколения в программаторах SIMATIC Field PG M4 Premium и
  - Intel Core i7 3-го поколения в программаторах SIMATIC Field PG M4 Premium Plus.

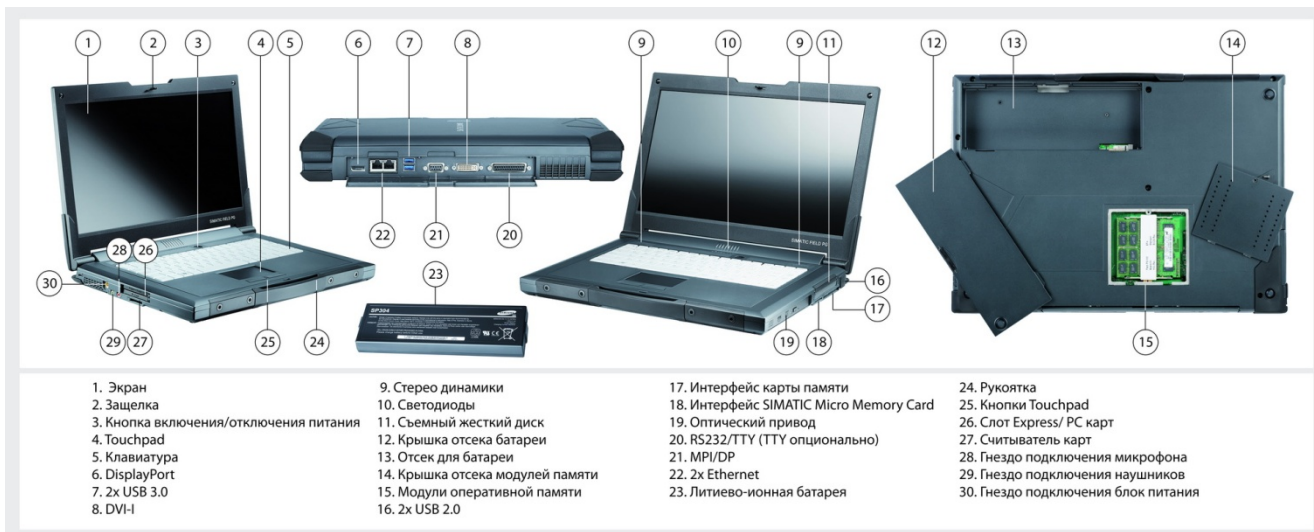
- Выполнение проектных и пуско-наладочных работ, диагностика и обслуживание систем автоматизации на базе компонентов SIMATIC.
- Соответствие требованиям американского военного стандарта MIL-STD-810G.
- Поддержка технологий обмена данными через беспроводные сети (IEEE 802.11 a, b, g, n), большой широкоформатный 15.6" дисплей с форматом 16:9, аккумуляторная батарея со сроком службы более 5 лет, быстрое оперативное запоминающее устройство DDR3, встроенная концепция создания резервных копий данных.
- Немедленная готовность к работе благодаря наличию заранее установленного программного обеспечения и всех необходимых интерфейсов подключения к системам автоматизации.
- Опциональный выбор состава предварительно устанавливаемого программного обеспечения SIMATIC.

### Назначение

Программатор SIMATIC Field PG M4 образует идеальную аппаратную платформу для промышленного программного обеспечения SIMATIC и находит применение на всех этапах жизненного цикла системы автоматизации. Он используется для разработки проектов, выполнения пуско-наладочных работ, диагностики и обслуживания готовых систем управления. Небольшие габариты и масса позволяют выполнять работы в стесненных условиях, использовать программатор в дороге.

SIMATIC Field PG M4 поставляется полностью готовым к работе с заранее установленным программным обеспечением. Он оснащен всеми необходимыми интерфейсами для подключения к системам автоматизации и широким набором аксессуаров. Операционная система Windows существенно расширяет возможные области применения программатора, в том числе и для решения обычных компьютерных задач.

### Конструкция



Программатор SIMATIC Field PG M4 характеризуется следующими показателями:

- Полный набор встроенных промышленных интерфейсов и интерфейсов для подключения к системам автоматизации SIMATIC:
  - два интерфейса Ethernet, RJ45, 1 Гбит/с;
  - интерфейс PROFIBUS DP/ MPI;
  - последовательный интерфейс RS 232 (COM1);
  - интерфейс программирования карт памяти SIMATIC Memory Card;

- интерфейс программирования карт памяти SIMATIC Micro Memory Card;
- слот для установки компьютерных карт PCMCIA/ Express Card/ 54;
- считыватель карт памяти SIMATIC Memory Card, SD/ SHC, xD-Picture Card и MS Pro.
- Два встроенных интерфейса для подключения внешнего монитора: 1x DVI-I + 1x DPP (Display Port).
- Четыре встроенных интерфейса USB (2x USB 2.0 + 2x USB 3.0) с достаточной мощностью для стабильного питания

- внешних устройств, а также функцией зарядки (до 1.5 А) мобильных устройств при отключенном питании.
- Оперативное запоминающее устройство DDR3 для обеспечения быстрого доступа к данным.
- Мощный встроенный графический контроллер.
- Встроенный интерфейс WLAN с антенной, специально сконструированной для Field PG M4. Интерфейс имеет одобрения для использования в Европе (CE), США (FCC), Канаде (IC) и в Китае (CCC). При использовании в других регионах необходимо учитывать требования национальных стандартов.
- Мощная перезаряжаемая литиево-ионная аккумуляторная батарея емкостью 8800 мАч, обеспечивающая возможность автономной работы более 5 часов и временем разряда не менее 5 месяцев после последнего использования.
- Клавиатура с "горячими" клавишами для выполнения настроек дисплея, режимов работы программатора, встроенных динамиков и т.д.
- Встроенные стерео динамики.
- Удобная сенсорная площадка (Touchpad).
- Прочный металлический корпус с повышенной стойкостью к электромагнитным, вибрационным и ударным воздействиям.

- Новое темное оформление корпуса.

Версии приборов:

- Широкоформатный 15.6" дисплей (16:9) со светодиодной подсветкой, возможностью адаптации к условиям освещения с помощью "горячих" клавиш и разрешением:
  - Full HD (1920x 1080 точек) или
  - HD Ready (1366x 768 точек).
- Носитель с интерфейсом SATA и скоростным доступом к данным:
  - HDD емкостью 320 Гбайт (SIMATIC Field PG M4 Standard);
  - HDD емкостью 1 Тбайт (SIMATIC Field PG M4 Premium и Premium Plus);
  - SSD емкостью 300 или 480 Гбайт (SIMATIC Field PG M4 Premium и Premium Plus).
- Оptionальная поддержка контроллеров SIMATIC S5:
  - программирование модулей памяти SIMATIC S5;
  - подключение к контроллерам SIMATIC S5.



### Комплект поставки

- Программатор SIMATIC Field PG M4 в одной из трех возможных модификаций:
  - SIMATIC Field PG M4 Standard  
бюджетный вариант программатора с центральным процессором Intel Celeron и операционной системой Windows 7 Ultimate SP1 для работы с программируемыми контроллерами SIMATIC S7.
  - SIMATIC Field PG M4 Premium  
мощный программатор с центральным процессором Intel Core i5 для работы с программируемыми контроллерами SIMATIC S7 и, при необходимости, SIMATIC S5.
  - SIMATIC Field PG M4 Premium Plus  
мощный программатор с центральным процессором Intel Core i7 для работы с программируемыми контроллерами SIMATIC S7 и, при необходимости, SIMATIC S5.
- Предварительно установленная операционная система:
  - Windows XP Professional SP3 MUI с поддержкой английского, немецкого, французского, испанского и итальянского языка. В этом варианте программное обеспечение TIA Portal (STEP 7 Professional, WinCC Advanced и Startdrive) использоваться не может. Предварительная установка этого программного обеспечения не выполняется.
  - 64-разрядная версия Windows 7 Ultimate SP1 с поддержкой английского, немецкого, французского, испанского и итальянского языка. В этом варианте поставки программное обеспечение STEP 7 Micro/WIN и STEP 5 предварительно не устанавливается. Пакет STEP 5 в среде этой операционной системы использоваться не может.
  - 32-разрядная версия Windows XP Professional SP3 MUI и 64-разрядная версия Windows 7 Ultimate SP1 (Dualboot XP/ Win 7) с возможностью выбора нужной операционной системы при каждом включении программатора. В среде операционной системы Windows XP Professional SP3 MUI может использоваться предварительно установленное программное обеспечение STEP 5, STEP 7 Micro/WIN, STEP 7 Professional 2010 и WinCC flexible 2008 Advanced. Операционная система Windows 7 Ultimate позволяет использовать предварительно установленное программное обеспечение STEP 7 Professional Combo (TIA Portal и 2010), WinCC Advanced Combo (TIA Portal и flexible 2008) и Startdrive.
- Предварительно установленное программное обеспечение:
  - STEP 7 Professional V13 (включая PLCSIM V13), WinCC Advanced V13, Startdrive V13, STEP 7 Professional 2010 SR3, WinCC flexible Advanced 2008 SP3, STEP 7 Micro/WIN V4.0 SP9 и STEP 5 V7.23 HF2.
  - По мере появления новых продуктов версии программного обеспечения могут изменяться.
  - Состав предварительно установленного программного обеспечения зависит от типа используемой операционной системы.
  - Состав активируемого и полноценно используемого в дальнейшем программного обеспечения зависит от заказанного варианта поставки лицензионных ключей (см. следующую таблицу).
- Программное обеспечение Power DVD, Nero Suite (в сочетании с операционной системой Windows XP Professional).
- Блок питания ~100 ... 240 В, 50/ 60 Гц с кабелем питания соответствующей национальной версии.
- Рюкзак для переноса программатора.
- Литиево-ионная батарея.
- Диск с образом предварительно установленного программного обеспечения для быстрого восстановления исходного состояния программатора.

# Программаторы

## Программаторы SIMATIC

### SIMATIC Field PG M4

- Комплект документации.
- Соединительный MPI кабель (6ES7 901-0BF00-0AA0) длиной 5 м для подключения к системам автоматизации SIMATIC S7/ C7 и обмена данными со скоростью до 187.5 Кбит/с. Для подключения к сети PROFIBUS DP со скоростью обмена данными от 1.5 Мбит/с и выше дополнительно необходимо заказывать соединительный кабель 6ES7 901-4BD00-0XA0.

- Соединительный кабель 6ES5 734-2BD20 и внешний программатор модулей памяти SIMATIC S5 с адаптером в программаторах, ориентированных на работу с контроллерами SIMATIC S5.

Дополнительно может быть заказан пакет SIMATIC IPC Image & Partition Creator для создания резервных копий данных и обслуживания жесткого или полупроводникового диска.

Программное обеспечение	Лицензионные ключи		
	Trial	STEP 7 & WinCC	STEP 5, STEP 7 & WinCC
	Испытательные лицензии на работу в течение 2 или 3 недель	Лицензии на полноценное использование программных продуктов	Лицензии на полноценное использование программных продуктов
<b>STEP 7 Professional Combo</b> Комбинированная лицензия для STET 7 Professional V13/ STEP 7 Professional 2010	+	+	+
<b>WinCC Advanced Combo</b> Комбинированная лицензия для WinCC Advanced V13/ WinCC Flexible Advanced 2008	+	+	+
STEP 7 Micro/WIN V4.0	+	+	+
STEP 5 V7.23 HF2	-	-	+

### Функции

- Функции AMT (Intel Active Management Technology) позволяют использовать для выполнения сервисных работ по диагностике и устранению неисправностей дистанционный доступ к программатору даже при отключенной операционной системе:
  - Управление включением/ отключением программатора.
  - Доступ к параметрам настройки и обновлению BIOS.
  - Перезагрузка программатора после устранения неисправности.
  - Обновление программного обеспечения с образа ISO.
- Встроенный интерфейс WLAN с антенной, специально сконструированной для Field PG M4. Интерфейс имеет одобрения для использования в Европе (CE), США (FCC), Канаде (IC) и в Китае (CCC). При использовании в других регионах необходимо учитывать требования национальных стандартов.
- Bluetooth.
- Поддержка технологии использования двух дисплеев с различным разрешением экрана.

### Технические данные

Программатор	SIMATIC Field PG M4	Программатор	SIMATIC Field PG M4
<b>Общие технические данные</b>			
Конструкция	Ноутбук		
Базовая конфигурация:			
• Field PG M4 Standard	Intel Celeron 1020E, 2 Мбайт cache, 2.2 ГГц; DVD RW; Intel HD-Graphics	• 64-разрядная (рекомендуется для использования с TIA Portal)	Windows 7 Ultimate SP1 (английский, немецкий, французский, испанский и итальянский язык)
• Field PG M4 Premium	Intel Core i5-3320M, 3 Мбайт cache, 2.6 ГГц, с технологией Turbo-Boost до 3.3 ГГц; DVD RW; Intel HD Graphics 4000	• 32- и 64-разрядная с выбором нужной операционной системы при запуске программатора (Dual Boot)	Windows XP Professional SP3 MUI и Windows 7 Ultimate SP1
• Field PG M4 Premium Plus	Intel Core i7-3520M, 4 Мбайт cache, 2.9 ГГц, с технологией Turbo-Boost до 3.6 ГГц; DVD RW; Intel HD Graphics 4000	Питание	• Внешний блок питания ~100 ... 240 В, 50/ 60 Гц
Оперативная память (RAM)	До 16 Гбайт DDR3 SODIMM	Гарантийный срок	• Литиево-ионная батарея 8800 мАч (для автономной работы более 5 часов, время разряда более 5 месяцев)
Свободные слоты расширения	• 1x PC карта (тип I, тип II) + • 1x Express карта (34 и 54 мм)		24 месяца на аппаратуру программатора, 6 месяцев на литиево-ионную батарею <sup>1)</sup>
Графика	Контроллер Intel HD4000 с поддержкой разрешения до 2560x 1600 точек (Premium/ Premium Plus)	Приводы	320 Гбайт или 1 Тбайт
Дисплей	Широкоформатный 15.6" дисплей (16:9) с разрешением: • 1366x 768 точек (HD ready) или • 1920x 1080 точек (full HD)	Сменный носитель данных: • HDD SATA • SSD SATA	300 или 480 Гбайт (рекомендуются для использования с TIA Portal)
Динамики	Встроенные, стерео	Оптический привод	Мультистандартный DVD ±R/ ±RW
Указательный прибор	Touchpad с двумя кнопками	Встроенные интерфейсы	
Операционная система:	Windows XP Professional SP3 MUI (английский, немецкий, французский, испанский и итальянский язык)	MPI/PROFIBUS DP	CP 5711-совместимый, 9.6 Кбит/с ... 12 Мбит/с, 9-полюсное гнездо соединителя D-типа, может использоваться с виртуальной операционной системой

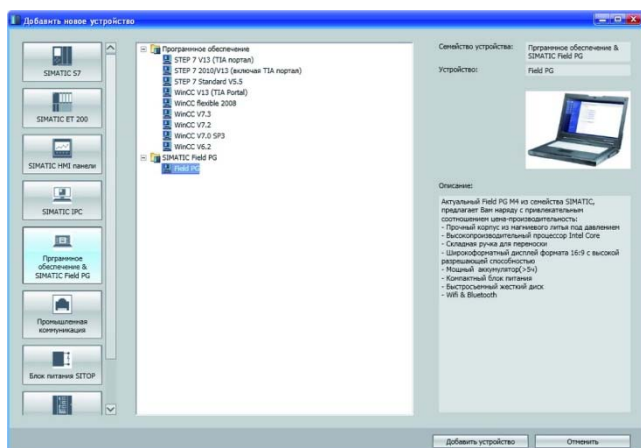
Программатор	SIMATIC Field PG M4		
COM1	V.24/ TTY (TTY опционально при включении в заказ пакета STEP 5), 25-полюсное гнездо соединителя D-типа, в комплекте с адаптером для перехода на 9-полюсный штекер соединителя D-типа	<ul style="list-style-type: none"> <li>стойкость к воздействию помех в цепях питания</li> </ul>	±2 кВ (IEC 61000-4-4, взрыв) ±1 кВ (IEC 61000-4-5, симметричная волна/ линия-линия)
SIMATIC Memory Card	Интерфейс программирования карт памяти SIMATIC Memory Card и модулей памяти SIMATIC S5 (через адаптер, включаемый в комплект поставки при заказе STEP 5)	<ul style="list-style-type: none"> <li>стойкость к воздействию помех в сигнальных линиях</li> </ul>	±2 кВ (IEC 61000-4-5, симметричная волна/ линия-земля) ±1 кВ (IEC 61000-4-4, взрыв, длина линии менее 30 м) ±2 кВ (IEC 61000-4-4, взрыв, длина линии более 30 м) ±2 кВ (IEC 61000-4-5, симметричная волна/ линия-земля, длина линии более 30 м).
SIMATIC Micro Memory Card	Интерфейс карт памяти SIMATIC Micro Memory Card	<ul style="list-style-type: none"> <li>стойкость к воздействию электро-статических разрядов</li> </ul>	Контактный разряд: ±4 кВ (IEC 61000-4-2, ESD) Разряд через воздушный промежуток: ±8 кВ (IEC 61000-4-2, ESD)
Считыватель карт	Интерфейс для карт памяти: <ul style="list-style-type: none"> <li>SMC (SIMATIC Memory Card)</li> <li>SD/SHC</li> <li>xD-Picture Card</li> <li>MS Pro</li> </ul>	<ul style="list-style-type: none"> <li>стойкость к воздействию высокочастотных радиопомех</li> </ul>	10 В (до 3 В для модема) с 80 % амплитудной модуляции с частотой 1 кГц, 10 кГц ... 80 МГц (по IEC 61000-4-6); 10 В/м (до 3 В/м для модема) с 80 % амплитудной модуляцией с частотой 1 кГц, 80 МГц ... 1 ГГц и 1.4 ... 2 ГГц (по IEC 61000-4-3); 1 В/м с 80 % амплитудной модуляцией с частотой 1 кГц, 2 ... 2.7 ГГц (по IEC 61000-4-3). 100 А/м, 50/ 60 Гц (по IEC 61000-4-8)
Ethernet	2x 10/100/1000 Мбит/с, RJ45	<ul style="list-style-type: none"> <li>стойкость к воздействию магнитных полей</li> </ul>	Испытания по IEC 60068-2-1, IEC 60068-2-2
USB	<ul style="list-style-type: none"> <li>2x USB 3.0, не более 1 интерфейса с током нагрузки 900 мА, при использовании с Windows XP Professional работа в режиме USB 2.0</li> <li>2x USB 2.0, ток нагрузки для верхнего интерфейса 2x 500 мА или 1x 1 А, один из них с функцией заряда мобильных устройств при отключенном питании программатора</li> </ul>	<ul style="list-style-type: none"> <li>рабочий <sup>3)</sup></li> </ul>	+5 ... +40 °С, без конденсата, изменение со скоростью до 10 °С/час -20 ... +60 °С, без конденсата, изменение со скоростью до 20 °С/час
PC card (PCMCIA)/ Express card/ 54	<ul style="list-style-type: none"> <li>1x PC card (тип I, тип II)</li> <li>1x Express card (34 и 54 мм)</li> </ul>	<ul style="list-style-type: none"> <li>хранения и транспортировки</li> </ul>	Испытания по IEC 60068-2-78, IEC 60068-2-30, IEC 60068-2-14
DVI-I	1 интерфейс для подключения внешнего монитора (VGA через DVI/ VGA адаптер)	Относительная влажность:	5 ... 80% при +25 °С, без конденсата 5 ... 95% при +25 °С, без конденсата
WLAN <sup>2)</sup>	С встроенной поддержкой стандартов IEEE802.11 a, b, g, n	<ul style="list-style-type: none"> <li>во время работы</li> <li>во время хранения и транспортировки</li> </ul>	Испытания по IEC 60068-2-14
Подключения телефонов/ микрофона	Два круглых 3.5 мм стерео гнезда	<ul style="list-style-type: none"> <li>время работы</li> <li>время хранения и транспортировки</li> </ul>	Испытания по IEC 60068-2-14
<b>Условия эксплуатации, транспортировки и хранения</b>			
Степень защиты по IEC 60529	IP 30 (с закрытой крышкой)	Конструкция	
Вибрационные воздействия:	Испытания по DIN IEC 60068-2-6	Габариты (Ш x В x Г) в мм	385x 53x 275
<ul style="list-style-type: none"> <li>во время работы</li> </ul>	10 ... 58 Гц с постоянной амплитудой 0.0375 мм; 58 ... 500 Гц с постоянным ускорением 4.9 м/с <sup>2</sup>	Масса:	3.0 кг
<ul style="list-style-type: none"> <li>во время хранения и транспортировки</li> </ul>	5 ... 9 Гц с постоянной амплитудой 3.5 мм; 9 ... 500 Гц с постоянным ускорением 9.8 м/с <sup>2</sup>	<ul style="list-style-type: none"> <li>без батареи</li> <li>с батареей</li> </ul>	3.4 кг
Ударные воздействия:	Испытания по IEC 60068-2-27, IEC 60068-2-29	<ol style="list-style-type: none"> <li>Емкость батареи снижается после каждого цикла заряда/ разряда, а также из-за хранения при высоких или низких температурах. Вследствие этого с течением времени время автономной работы программатора постепенно снижается. Нормальная эксплуатация батареи может продолжаться в течение 6 месяцев с момента приобретения программатора. В связи со сказанным гарантия на литиево-ионную батарею составляет 6 месяцев. После этого периода мы рекомендуем менять старую батарею на новую батарею производства Siemens.</li> <li>Встроенный интерфейс WLAN с антенной, специально сконструированной для Field PG M4. Интерфейс имеет одобрения для использования в Европе (CE), США (FCC), Канаде (IC) и в Китае (CCC). При использовании в других регионах необходимо учитывать требования национальных стандартов.</li> <li>Заряд батареи и запись CD/DVD может производиться только при температурах до 35 °С.</li> </ol>	
<ul style="list-style-type: none"> <li>во время работы</li> </ul>	Полусинусоидальные воздействия с ускорением: 50 м/с <sup>2</sup> в течение 30 мс, 100 ударов		
<ul style="list-style-type: none"> <li>во время хранения и транспортировки</li> </ul>	Полусинусоидальные воздействия с ускорением: 250 м/с <sup>2</sup> в течение 6 мс, 1000 ударов		
Электромагнитная совместимость:	EN 61000-6-3: 2007, EN 61000-3-2 класс D и EN 61000-3-3		
<ul style="list-style-type: none"> <li>генерируемые помехи</li> </ul>			

# Программаторы

## Программаторы SIMATIC

SIMATIC Field PG M4

### Особенности заказа программаторов



Для заказа программаторов используются специальные конфигураторы. Эта особенность связана с двумя основными аспектами:

- Аппаратура и программное обеспечение программаторов постоянно совершенствуется и подвергается достаточно быстрому обновлению.
- С помощью конфигуратора может быть произведен оптимальный выбор состава аппаратуры и программного обеспечения программатора, в максимальной степени отвечающий требованиям заказчика.

Конфигуратор TIA Selection Tool включает в свой состав программное обеспечение для быстрого и безошибочного выбора широкого спектра аппаратуры и программного обеспечения, в том числе, и для выбора программаторов. Конфигуратор полностью русифицирован. Выбор необходимых компонентов программатора выполняется в диалоговом режиме. После выбора всех необходимых опций конфигуратор формирует заказной номер программатора.

Конфигуратор TIA Selection Tool является составной частью интерактивной системы заказов Industry Mall и каталога CA01. Для зарегистрированных пользователей Industry Mall и для пользователей каталога CA01 этот вариант конфигуратора позволяет получать не только заказной номер, но и стоимость программатора.

Интерактивную систему заказов Industry Mall можно найти в Интернете по ссылке: [www.siemens.com/industrymall](http://www.siemens.com/industrymall)

A	B	C	D	E	F	G	H	I	J	K	L	M	N	O	P	Q	R	S	T	U		
SIMATIC Field PG M4 Premium & Premium Plus																		L-Price (xxx)	L-Price (Euro)			
6ES7	716	-1	B	A	1	0	-0	B	B	3	SIMATIC Field PG M4 Premium & Premium Plus SIMATIC Field PG M4 Premium: i5-3230M (3M Cache, up to 3.3 GHz with Turbo-Boost-Technology) DVD RW Optical Drive; Intel HD Graphics 4000; 1TB HDD SATA. Without SS-Inline-Interface-EPROMMER 15.6" Display, Full HD (1920 x 1080) Keyboard: QWERTY (& German); AC plug: Germany; France; Spain; Netherlands; Belgium; Sweden; Austria; Finland Windows 7 Ultimate SP1 64-bit, 1x8GB RAM; Note: STEP 5 and STEP 7-Micro/Win aren't preinstalled. STEP 5 is incompatible with Windows 7 and SP1. STEP 7 & WinCC STEP 7 Prof. Combo (V13 & 2010), WinCC Adv. Combo (V13 & Rev. 2008), STEP 7-Micro/Win V4.0 PG M4 Preassembled SW V13.0.0.0 STEP 7 Prof. V13 (incl. PCSW V13); WinCC Adv. V13; Standalone V13. STEP 7 Prof. 2010 SR3; WinCC Rev. 2008 SP0; STEP 7 Micro/Win V4.0 SP0; STEP 5 V.7.23 HF2.										\$ 335.00	\$ 326.00
Basic configuration																		0.00	0.00			
SIMATIC Field PG M4 Premium Plus; 7-3230M (4M Cache, up to 3.6 GHz with Turbo-Boost-Technology) (D) 1 x																		400.00	400.00			
Hard disk drive																						
Solid-State Drive SATA 300 GB																		0.00	0.00			
Solid-State Drive SATA 480GB																		850.00	850.00			
SS-interface-SS-PROMMER																						
WinCC 55-Inline-Interface-EPROMMER, incl. 55-AG-cable and SS-EPROM-adapter																		0.00	500.00			
Display																						
15.6" Display, HD ready (1366 x 768)																		0.00	0.00			
15.6" Display, Full HD (1920 x 1080)																		120.00	120.00			
AC-plug and keyboard																						
Keyboard: QWERTY (& German); AC plug: UK																		0.00	0.00			
Keyboard: QWERTY (& German); AC plug: Spain																		0.00	0.00			
Keyboard: QWERTY (& German); AC plug: USA																		0.00	0.00			
Keyboard: QWERTY (& German); AC plug: Italy																		0.00	0.00			
Keyboard: QWERTY (& German); AC plug: China (CCC)																		0.00	0.00			
Keyboard: AZERTY; AC plug: Germany; France; Spain; Netherlands; Belgium; Sweden; Austria; Finland																		0.00	0.00			
Keyboard: AZERTY; AC plug: Swiss																		0.00	0.00			
Operating system																						
Win XP Prof. SP3 32-bit; 1x4GB RAM; Note: STEP 7 Prof. V13; WinCC Adv. V13 and Standalone V13 aren't																		0.00	0.00			

Кроме того, конфигуратор TIA Selection Tool может быть бесплатно загружен из Интернета и использован в автономном режиме: [www.siemens.com/tia-selection-tool-stadalone](http://www.siemens.com/tia-selection-tool-stadalone)

Второй конфигуратор выпускается в виде файла Excel с встроенными макросами и интуитивно понятным интерфейсом. В процессе работы производится выбор всех необходимых опций, после чего конфигуратор формирует заказной номер программатора и его стоимость на границе Германии. Текущая версия этого конфигуратора может быть найдена в Интернете по ссылке: <http://iadt.siemens.ru/infocenter/628/1677/>

При заказе программатора оба конфигуратора позволяют производить выбор:

- аппаратной конфигурации программатора (тип центрального процессора, емкость жесткого или полупроводникового диска, емкость оперативной памяти, состав приводов и т.д.);
- типа устанавливаемой операционной системы;
- варианта подключения блока питания к сети переменного тока и раскладки клавиатуры (для России рекомендуется выбирать версию для Германии, Франции и т.д.);
- состава предварительно устанавливаемого программного обеспечения SIMATIC Industrial Software и лицензионных ключей для активации программных продуктов.

### Данные для заказа

#### SIMATIC Field PG M4 готовой конфигурации

Описание	Заказной номер
<p><b>SIMATIC Field PG M4</b> готовой конфигурации: дисплей Full HD; кабель питания европейской версии; клавиатура QWERTY; 64-разрядная операционная система Windows 7 Ultimate SP1;</p> <ul style="list-style-type: none"> <li>• SIMATIC Field PG M4 Premium HDD SATA 1 Тбайт; RAM 1x 8 Гбайт; лицензии: STEP 7 Professional Combo (V13/2010), WinCC Advanced Combo (V13/ flexible 2008) и STEP 7 Micro/WIN V4.0</li> <li>• SIMATIC Field PG M4 Premium Plus/ SSD SSD SATA 300 Гбайт; RAM 2x 8 Гбайт; лицензии: STEP 7 Professional Combo (V13/2010), WinCC Advanced Combo (V13/ flexible 2008) и STEP 7 Micro/WIN V4.0</li> <li>• SIMATIC Field PG M4 Premium Plus/ SSD SSD SATA 300 Гбайт; RAM 2x 8 Гбайт; лицензии: STEP 7 Professional V13, WinCC Advanced V13</li> </ul>	<p>6ES7 716-1BA10-0BB4</p> <p>6ES7 716-2CA10-0CB4</p> <p>6ES7 716-2CA10-0CD4</p>



### SIMATIC Field PG M4 Standard заказной конфигурации

Описание	Заказной номер															
<b>SIMATIC Field PG M4 Standard</b> Intel Celeron 1020E, 2 Мбайт cache, 2,2 ГГц; HDD SATA 320 Гбайт; оптический привод DVD RW; графический контроллер Intel HD4000; без интерфейса подключения к контроллерам SIMATIC S5; без программатора модулей памяти контроллеров SIMATIC S5; без программного обеспечения STEP 5	6ES7 716-	0	A	A	■	■	-0	■	■	■						
Дисплей: <ul style="list-style-type: none"> <li>15.6", HD ready, 1366x 768 точек</li> <li>15.6", full HD, 1920x 1080 точек</li> </ul>					0	1										
Клавиатура и кабель питания: <ul style="list-style-type: none"> <li>клавиатура QWERTY (и немецкая) и кабель питания европейской версии (подходит для России)</li> <li>клавиатура QWERTY (и немецкая) и кабель питания для Великобритании</li> <li>клавиатура QWERTY (и немецкая) и кабель питания для Швейцарии</li> <li>клавиатура QWERTY (и немецкая) и кабель питания для США и Канады</li> <li>клавиатура QWERTY (и немецкая) и кабель питания для Италии</li> <li>клавиатура QWERTY (и немецкая) и кабель питания для Китая (с кабелем питания европейской версии подходит для России)</li> <li>клавиатура AZERTY и кабель питания европейской версии</li> <li>клавиатура AZERTY и кабель питания для Швейцарии</li> </ul>								0	1	2	3	4	5	6	7	
Операционная система и оперативная память: <ul style="list-style-type: none"> <li>Windows 7 Ultimate SP1 (английский, немецкий, французский, испанский и итальянский язык), 64-разрядная версия, объем оперативной памяти:               <ul style="list-style-type: none"> <li>RAM 1x 8 Гбайт</li> <li>RAM 2x 8 Гбайт</li> </ul> </li> </ul>													B	C		
Лицензии для промышленного программного обеспечения SIMATIC: <ul style="list-style-type: none"> <li>испытательная (Trial): STEP 7 Professional Combo (V13/2010), WinCC Advanced Combo (V13/ flexible 2008), STEP7 Micro/WIN V4.0</li> <li>STEP 7 &amp; WinCC: STEP 7 Professional Combo (V13/2010), WinCC Advanced Combo (V13/ flexible 2008), STEP7 Micro/WIN V4.0</li> </ul>															A	B
Комплект поставляемого программного обеспечения SIMATIC V13.0.1.0: Предварительно установленное программное обеспечение: STEP 7 Professional V13 SP1 (включая PLCSIM V13 SP1), WinCC Advanced V13 SP1, Startdrive V13 SP1, STEP 7 Professional 2010 SR4 и WinCC flexible Advanced 2008 SP3 Без предварительной установки: STEP 7 Micro/WIN V4 SP9																4

### SIMATIC Field PG M4 Premium/ Premium Plus заказной конфигурации

Описание	Заказной номер																	
<b>SIMATIC Field PG M4 заказной конфигурации</b> <ul style="list-style-type: none"> <li>Field PG M4 Premium Intel Core i5-3320M, 3 Мбайт cache, 2,6 ГГц, с технологией Turbo-Boost до 3,3 ГГц; оптический привод DVD RW; графический контроллер Intel HD4000</li> <li>Field PG M4 Premium Plus Intel Core i7-3520M, 4 Мбайт cache, 2,9 ГГц, с технологией Turbo-Boost до 3,6 ГГц; оптический привод DVD RW; графический контроллер Intel HD4000</li> </ul>	6ES7 716-	1	■	■	■	■	-0	■	■	■								
	6ES7 716-	2	■	■	■	■	-0	■	■	■								
Жесткий диск: <ul style="list-style-type: none"> <li>HDD SATA, 1 Тбайт</li> <li>SSD SATA, 300 Гбайт</li> <li>SSD SATA, 480 Гбайт</li> </ul>										B	C	D						
Интерфейс SIMATIC S5: <ul style="list-style-type: none"> <li>Нет: нет интерфейса TTY, кабеля подключения к S5 и программатора модулей памяти S5</li> <li>Есть: интерфейс TTY, кабель подключения к S5 и программатор модулей памяти S5</li> </ul>										A	B							
Дисплей: <ul style="list-style-type: none"> <li>15.6", HD ready, 1366x 768 точек</li> <li>15.6", full HD, 1920x 1080 точек</li> </ul>					0	1												
Клавиатура и кабель питания: <ul style="list-style-type: none"> <li>клавиатура QWERTY (и немецкая) и кабель питания европейской версии (подходит для России)</li> <li>клавиатура QWERTY (и немецкая) и кабель питания для Великобритании</li> <li>клавиатура QWERTY (и немецкая) и кабель питания для Швейцарии</li> <li>клавиатура QWERTY (и немецкая) и кабель питания для США и Канады</li> <li>клавиатура QWERTY (и немецкая) и кабель питания для Италии</li> <li>клавиатура QWERTY (и немецкая) и кабель питания для Китая (с кабелем питания европейской версии подходит для России)</li> <li>клавиатура AZERTY и кабель питания европейской версии</li> <li>клавиатура AZERTY и кабель питания для Швейцарии</li> </ul>											0	1	2	3	4	5	6	7

# Программаторы

## Программаторы SIMATIC

### SIMATIC Field PG M4

Описание	Заказной номер									
<b>SIMATIC Field PG M4 заказной конфигурации</b> <ul style="list-style-type: none"> <li>Field PG M4 Premium Intel Core i5-3320M, 3 Мбайт cache, 2.6 ГГц, с технологией Turbo-Boost до 3.3 ГГц; оптический привод DVD RW; графический контроллер Intel HD4000</li> <li>Field PG M4 Premium Plus Intel Core i7-3520M, 4 Мбайт cache, 2.9 ГГц, с технологией Turbo-Boost до 3.6 ГГц; оптический привод DVD RW; графический контроллер Intel HD4000</li> </ul>	6ES7 716-	1	■	■	■	■	-0	■	■	■
	6ES7 716-	2	■	■	■	■	-0	■	■	■
<b>Операционная система и оперативная память*:</b> <ul style="list-style-type: none"> <li>Windows XP Professional SP3 (английский, немецкий, французский, испанский и итальянский язык), 32-разрядная версия. Без предварительно установленных пакетов TIA Portal V13 <ul style="list-style-type: none"> <li>- RAM 1x 4 Гбайт</li> </ul> </li> <li>Windows 7 Ultimate SP1 (английский, немецкий, французский, испанский и итальянский язык), 64-разрядная версия. Без предварительно установленных пакетов STEP 5 и STEP 7 Micro/WIN <ul style="list-style-type: none"> <li>- RAM 1x 8 Гбайт</li> <li>- RAM 2x 8 Гбайт</li> </ul> </li> <li>Windows 7 Ultimate SP1 и Windows XP Professional SP3 (Dual boot) <ul style="list-style-type: none"> <li>- RAM 1x 8 Гбайт</li> <li>- RAM 2x 8 Гбайт</li> </ul> </li> </ul>								A	B	C
<b>Лицензии для промышленного программного обеспечения SIMATIC*:</b> <ul style="list-style-type: none"> <li>испытательная (Trial): STEP 7 Professional Combo (V13/2010), WinCC Advanced Combo (V13/ flexible 2008), STEP7 Micro/WIN V4.0</li> <li>STEP 7 &amp; WinCC: STEP 7 Professional Combo (V13/2010), WinCC Advanced Combo (V13/ flexible 2008), STEP7 Micro/WIN V4.0</li> <li>STEP 5, STEP 7 &amp; WinCC: STEP 5 V7.23 HF2, STEP 7 Professional Combo (V13/2010), WinCC Advanced Combo (V13/ flexible 2008), STEP7 Micro/WIN V4.0</li> </ul>								A	B	C
<b>Комплект поставляемого программного обеспечения SIMATIC V13.0.1.0*:</b> Состав программного обеспечения: STEP 7 Professional V13 SP1 (включая PLCSIM V13 SP1), WinCC Advanced V13 SP1, Startdrive V13 SP1, STEP 7 Professional 2010 SR4, WinCC flexible Advanced 2008 SP3, STEP 7 Micro/WIN V4 SP9 и STEP 5 V7.23 HF2. Состав предварительно установленного программного обеспечения зависит от типа используемой операционной системы и набора заказанных лицензионных ключей.										4

\* Программное обеспечение STEP 5 может использоваться только на программаторах с операционной системой Windows XP Professional.

Программное обеспечение TIA Portal V13 может использоваться только на программаторах с операционной системой Windows 7 Ultimate.

Постоянное развитие программного обеспечения SIMATIC приводит к появлению новых версий программных продуктов, включаемых в комплект поставки программаторов и изменению их заказных номеров. В связи с этим для заказа программаторов SIMATIC Field PG M4 рекомендуется использовать регулярно обновляемые конфигурации (см. "Особенности заказа программаторов").



### Обзор

Описание		Заказной номер
	<p><b>Рюкзак</b> для переноса программатора SIMATIC Field PG M4 (входит в комплект поставки программатора)</p>	6ES7 798-0DA02-0XA0
	<p><b>Модули расширения памяти</b> DDR3 1066, SODIMM</p> <ul style="list-style-type: none"> <li>• 1x 4 Гбайт для Field PG M3/ M4</li> <li>• 1x 8 Гбайт для Field PG M4</li> </ul>	6ES7 648-2AH60-0KA0 6ES7 648-2AH70-0KA0
	<p><b>Комплект съемного жесткого диска</b> отвертка и чехол для переноса комплекта,</p> <ul style="list-style-type: none"> <li>• HDD SATA 500 Гбайт, для программаторов SIMATIC Field PG M3/ M4</li> <li>• HDD SATA 1 Тбайт, для программаторов SIMATIC Field PG M4</li> </ul>	6ES7 791-2BA01-0AA0 6ES7 791-2BA02-0AA0
	<p><b>Комплект съемного полупроводникового диска</b> для программаторов SIMATIC Field PG M3/ M4: отвертка и чехол для переноса комплекта,</p> <ul style="list-style-type: none"> <li>• SSD SATA 300 Гбайт</li> <li>• SSD SATA 480 Гбайт</li> </ul>	6ES7 791-2BA20-0AA0 6ES7 791-2BA21-0AA0
	<p><b>Адаптер USB 3.0-SATA</b> для подключения HDD/ SSD комплектов съемного жесткого/ полупроводникового диска к программатору SIMATIC Field PG M3/ M4 через интерфейс USB 2.0/ USB 3.0</p>	6ES7 790-1AA01-0AA0
	<p><b>Литиево-ионная батарея</b> для программаторов SIMATIC Field PG M4, 8.8 Ачас (входит в комплект поставки программатора)</p>	6ES7 798-0AA07-0XA0
	<p><b>Внешний блок питания</b> для питания программатора SIMATIC Field PG M4 от сети переменного тока (входит в комплект поставки программатора), без кабеля подключения к сети переменного тока</p>	6ES7 798-0GA03-0XA0
	<p><b>Кабель</b> для подключения блока питания SIMATIC Field PG M4 к сети переменного тока, длина 3 м, (запасная часть),</p> <ul style="list-style-type: none"> <li>• европейской версии: для России, Германии, Франции, Испании, Нидерландов, Бельгии, Швеции, Австрии и Финляндии</li> <li>• для Великобритании</li> <li>• для Швейцарии</li> <li>• для США и Канады</li> <li>• для Италии</li> <li>• для Китая</li> </ul>	6ES7 900-5AA00-0XA0 6ES7 900-5BA00-0XA0 6ES7 900-5CA00-0XA0 6ES7 900-5DA00-0XA0 6ES7 900-5EA00-0XA0 6ES7 900-5FA00-0XA0

# Программаторы

## Программаторы SIMATIC

### Запасные части и дополнительные компоненты

Описание	Заказной номер
 <p><b>MPI кабель</b> для подключения SIMATIC S7 к SIMATIC PG через MPI интерфейс, длина 5 м (входит в комплект поставки программатора, исключая версию с испытательными лицензиями)</p>	6ES7 901-0BF00-0AA0
 <p><b>Соединительный кабель</b> для подключения SIMATIC S5 к SIMATIC PG, длина 5 м</p>	6ES5 734-2BF00
 <p><b>Адаптер</b> для программирования EPROM модулей памяти SIMATIC S5 с программаторов SIMATIC Field PG/Power PG</p>	6ES7 798-0CA00-0XA0
 <p><b>SIMATIC Image &amp; Partition Creator V3.3</b> программное обеспечение превентивного создания резервных копий данных и управления разделами жесткого диска</p>	6ES7 648-6AA03-3YA0
 <p><b>USB мышь</b> для программаторов SIMATIC PG и компьютеров SIMATIC IPC, оптическая, 3-кнопочная, с колесом прокрутки, 1000 dpi</p> <ul style="list-style-type: none"> <li>• корпус черного цвета</li> <li>• корпус белого цвета</li> </ul>	6ES7 648-0BB00-0XA0 6ES7 648-0BB00-0XA1

### Обзор

В качестве программаторов могут использоваться промышленные или персональные компьютеры, оснащенные необходимым набором программного обеспечения. В отличие от программаторов SIMATIC Field PG такие компьютеры не имеют аппаратуры для программирования карт памяти контроллеров SIMATIC S5/ S7/ C7, а также интерфейсов для подключения к контроллерам. Для решения перечисленных задач необходима дополнительная аппаратура, а иногда и дополнительное программное обеспечение.

Требования к аппаратуре и операционной системе компьютера определяются в технических данных соответствующих пакетов промышленного программного обеспечения SIMATIC (см. главу "Программное обеспечение для SIMATIC S7").

В зависимости от круга решаемых задач компьютеры, используемые в качестве программаторов, могут комплектоваться:

- Внешним программатором EPROM.



- Коммуникационным процессором для подключения к сети PROFIBUS.
- Коммуникационным процессором для подключения к сети Industrial Ethernet или PROFINET.
- PC/MPI адаптером.
- PC/PPI кабелем.

# Программаторы

## Компьютеры в роли программаторов

### Внешний программатор SIMATIC USB-PROMMER

#### Обзор



Программатор SIMATIC USB-PROMMER предназначен для использования в качестве внешнего устройства персональных или промышленных компьютеров. Подключение к компьютеру выполняется через интерфейс USB. С его помощью могут программироваться:

- EPROM карты памяти SIMATIC S7-300/ S7-400.
- Микрочипы памяти SIMATIC S7/ C7.
- EPROM и EEPROM модули памяти SIMATIC S5.

Для управления программатором на компьютере должно быть установлено программное обеспечение STEP 7 от V5.1 SP2 и выше и/или базовый пакет STEP 5 от V7.2 и выше.

В комплект поставки внешнего программатора EPROM входят:

- Адаптер для программирования EPROM и EEPROM модулей памяти SIMATIC S5.
- USB-кабель.
- CD диск с драйверами и электронными версиями документации (без русского языка).
- Блок питания.
- Сетевой шнур для подключения к сети переменного тока с европейским и американским адаптером.
- Сумка для транспортировки программатора.

#### Технические данные

Программатор	6ES7 792-0AA00-0XA0 SIMATIC USB-PROMMER	Программатор	6ES7 792-0AA00-0XA0 SIMATIC USB-PROMMER
Входное напряжение питания	~90 ... 264 В	Диапазон температур:	+5 ... +40 °C
Частота переменного тока	47 ... 63 Гц	• рабочий	-20 ... +60 °C
Напряжение питания программатора	=12 В	• хранения и транспортировки	172x 40x 121
Ток, потребляемый программатором	1.25 А при =12 В	Габариты (Ш x В x Г) в мм	400 г
Потребляемая мощность	15 Вт	Масса	

#### Данные для заказа

Описание	Заказной номер	Описание	Заказной номер
<b>Внешний программатор SIMATIC USB-PROMMER</b> для программирования EPROM карт памяти SIMATIC S7, микро карт памяти SIMATIC S7, EPROM и EEPROM модулей памяти SIMATIC S5, напряжение питания ~115/220 В, подключение к компьютеру через USB	6ES7 792-0AA00-0XA0	<b>Коллекция руководств на DVD диске</b> 5-языковая поддержка (без русского). Все руководства по SIMATIC S7, LOGO!, SIMATIC DP/ -PC/ -PG, STEP 7, инструментальным средствам проектирования, загружаемому программному обеспечению, SIMATIC PCS7, SIMATIC HMI, SIMATIC NET	6ES7 998-8XC01-8YE0

### Обзор

Для программирования логических модулей LOGO! может использоваться программное обеспечение LOGO! Soft Comfort. В этом случае подключение логических модулей LOGO! 0BA0 ... LOGO! 0BA6 к компьютеру выполняется специальным соединительным кабелем. Каждый соединительный кабель оснащен соединителем для подключения к интерфейсу программирования логического модуля. В зависимости от типа кабеля подключение к компьютеру/ программатору выполняется:

- В кабеле LOGO! PC к интерфейсу RS 232 компьютера/ программатора. Кабель может использоваться со всеми версиями программного обеспечения LOGO! Soft Comfort.
- В кабеле LOGO! USB PC к USB порту компьютера/ программатора. Кабель может использоваться с программным обеспечением LOGO! Soft Comfort от V5.0 и выше.



Логические модули LOGO! более поздних поколений оснащены интерфейсом Ethernet и не требуют использования специальных соединительных кабелей.

### Данные для заказа

Описание	Заказной номер	Описание	Заказной номер
<b>Кабель LOGO! PC</b> соединительный кабель для считывания/ загрузки программы в логический модуль LOGO! 0BA0 ... 0BA6 через последовательный интерфейс RS 232 компьютера, оснащенного программным обеспечением LOGO! Soft Comfort	6ED1 057-1AA00-0BA0	<b>Кабель LOGO! USB PC</b> соединительный кабель для считывания/ загрузки программы в логический модуль LOGO! 0BA0 ... 0BA6 через интерфейс USB компьютера, оснащенного программным обеспечением LOGO! Soft Comfort; в комплекте с драйвером на CD	6ED1 057-1AA01-0BA0

# Программаторы

## Компьютеры в роли программаторов

### PC/PPI кабели

#### Обзор



Для программирования контроллеров S7-200 может использоваться два типа соединительных кабелей. Оба кабеля подключаются к интерфейсу RS 485 центрального процессора и отличаются вариантами подключения к компьютеру/ программатору:

- Интеллектуальный кабель RS 232/PPI, подключаемый к интерфейсу RS 232 компьютера/ программатора.

- Интеллектуальный кабель USB/PPI, подключаемый к USB интерфейсу компьютера/ программатора.

Оба кабеля обеспечивают гальваническое разделение цепей различных интерфейсов; способны передавать данные через RS 485 со скоростями 9.6, 19.2 и 187.5 Кбит/с; могут работать под управлением STEP 7 Micro/WIN от V3.2 SP4.

### PC/PPI кабели SIMATIC

Соединительный кабель	6ES7 901-3CB30-0XA0 SIMATIC RS 232/PPI	6ES7 901-3DB30-0XA0 SIMATIC USB/PPI
Гальваническое разделение цепей	Есть	Есть
Питание	Через интерфейс центрального процессора S7-200	Через USB интерфейс компьютера
Поддерживаемые протоколы:	Есть, 10/11 бит	Есть, 10/11 бит
• PPI	Есть, свободно программируемый порт	Нет
• ASCII	9.6/ 19.2/ 187.5 Кбит/с; настройка со стороны PPI с помощью DIP переключателей, настройки со стороны RS 232 не требуется	9.6/ 19.2/ 187.5 Кбит/с; настроек не требуется
Скорость обмена данными через PPI/MPI	Передачи через интерфейс RS 232 Приема через интерфейс RS 232 Передачи через интерфейс RS 485 STEP 7 Micro/WIN от V3.2 SP4 и выше 300 г	Передачи через интерфейс USB Приема через интерфейс USB Передачи через интерфейс RS 485 STEP 7 Micro/WIN от V3.2 SP4 и выше 300 г
Светодиоды индикации:		
• Tx (зеленый)		
• Rx (зеленый)		
• PPI (зеленый)		
Программное обеспечение		
Масса, приблизительно		

### PC/PPI кабель SIPLUS

Соединительный кабель	6AG1 901-3CB30-2XA0 SIPLUS RS 232/PPI	Соединительный кабель	6AG1 901-3CB30-2XA0 SIPLUS RS 232/PPI
Заказной номер базового кабеля	6ES7 901-3CB30-0XA0	Прочие условия	См. секцию "Общие технические данные" во введении к данной главе каталога
Технические данные	Соответствуют техническим данным базового кабеля за исключением допустимых условий эксплуатации	Соответствие требованиям стандарта EN 50155, предъявляемым к электронным установкам железнодорожного транспорта	Нет
Диапазон рабочих температур	-25 ... +70 °C		
• для систем с одобрением cUL	-25 ... +55 °C		

### Данные для заказа

Описание	Заказной номер	Описание	Заказной номер
<b>RS 232/PPI кабель</b> соединительный кабель с конвертором RS 232/ RS 485, поддержка функций ведущего устройства мультимастерной сети PPI, свободно программируемого порта и порта GSM модема, длина 5 м	6ES7 901-3CB30-0XA0 6AG1 901-3CB30-2XA0	<b>USB/PPI кабель</b> соединительный кабель с конвертором USB/ RS 485, поддержка функций ведущего устройства мультимастерной сети PPI, без поддержки программируемого порта, длина 5 м	6ES7 901-3DB30-0XA0
• для SIMATIC S7-200, 0 ... +55°C			
• для SIPLUS S7-200, -25 ... +70°C, работа в средах с содержанием хлора и серы			

### Обзор

STEP 7 может быть установлен на офисный компьютер или ноутбук, оснащенный только стандартным набором компьютерных интерфейсов. В этом случае для подключения компьютера к программируемому контроллеру SIMATIC S7/C7 может использоваться PC адаптер USB A2. С его помощью могут выполняться операции программирования, конфигурирования, тестирования и отладки.

Адаптер совместим с USB V2.0 и является маломощным USB устройством. В комплект поставки входит компакт диск с драйверами для операционной системы Windows и электронной документацией (без русского языка), USB кабель длиной 2 м и MPI/DP кабель длиной 0.3 м.



### Технические данные

PC адаптер USB A2	6GK1 571-0BA00-0AA0	PC адаптер USB A2	6GK1 571-0BA00-0AA0
Скорость обмена данными	9.6 Кбит/с ... 12 Мбит/с	• во время транспортировки и хранения	-40 ... +70 °C
Интерфейсы подключения:	9-полюсный соединитель D-типа USB 2.0	Относительная влажность, не более	95 % при температуре 30 °C, без появления конденсата
• к сети MPI/PROFIBUS	=5 В, через интерфейс USB	Габариты (Ш x В x Г) в мм	105x 58x 26
• к компьютеру/ программатору	0 ... +60 °C	Масса	365 г, включая кабели
Напряжение питания			
Диапазон температур:			
• во время работы			

### Данные для заказа

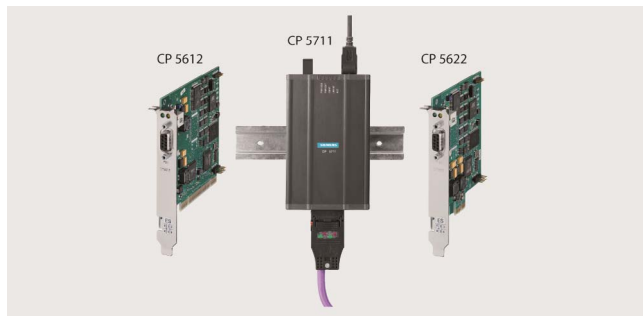
Описание	Заказной номер
<b>PC адаптер USB A2</b> USB адаптер V2.0 для подключения систем автоматизации SIMATIC S7-300/S7-400/C7 к USB интерфейсу компьютера, оснащенного программным обеспечением STEP 7. Комплект поставки: USB адаптер, USB кабель длиной 5 м, MPI/DP кабель длиной 0.3 м, компакт-диск с драйверами для Windows XP Professional/Windows VISTA/ Windows 7 (32-и 64-разрядные версии) и электронной документацией	6GK1 571-0BA00-0AA0

# Программаторы

## Компьютеры в роли программаторов

Коммуникационные процессоры для MPI/ PROFIBUS DP

### Обзор



Коммуникационные процессоры, ориентированные на работу со всеми стандартными инструментальными средствами систем автоматизации SIMATIC S7/ C7/ WinAC и позволяющие производить программирование, диагностику и обслуживание указанных систем через встроенный MPI интерфейс или через сети MPI/PROFIBUS.

Модификации коммуникационных процессоров:

- CP 5711  
внешний коммуникационный процессор, подключаемый к компьютеру через интерфейс USB.

- CP 5612  
PCI карта с универсальным ключом (5B/ 3.3 В, 33/ 66 МГц) для установки в стационарные промышленные или персональные компьютеры.
- CP 5622  
коммуникационная карта PCI Express x1 для установки в стационарные офисные или промышленные компьютеры.

Перечисленные выше коммуникационные процессоры могут использоваться инструментальными средствами пакетов STEP 7 и STEP 7 Micro/WIN для программирования, конфигурирования, ввода в эксплуатацию, диагностики и обслуживания программируемых контроллеров SIMATIC S7 через интерфейсы MPI и PROFIBUS. При этом коммуникационные процессоры CP 5612 и CP 5622 рекомендуются для использования в стационарных компьютерах с 32- или 64-разрядной операционной системой Windows 7.

Более подробная информация о коммуникационных процессорах для подключения компьютеров к сети PROFIBUS приведена в каталогах IKPI, CA01 и интерактивной системе заказов Industry Mall: [www.siemens.com/industrymall](http://www.siemens.com/industrymall)

### Данные для заказа

Описание	Заказной номер	
<b>Коммуникационный процессор CP 5612</b> короткая 32-разрядная PCI карта с универсальным ключом (33/66 МГц, 3.3/5 В) для подключения компьютера/ программатора к сети MPI или PROFIBUS со скоростью обмена данными до 12 Мбит/с <ul style="list-style-type: none"> <li>• без MPI кабеля</li> <li>• с MPI кабелем длиной 5 м</li> </ul>	6GK1 561-2AA00 6GK1 561-2AM00	интерфейс подключения к сети MPI или PROFIBUS со скоростью обмена данными до 12 Мбит/с, в комплекте с USB кабелем длиной 2 м, <ul style="list-style-type: none"> <li>• без MPI кабеля</li> <li>• с MPI кабелем длиной 5 м</li> <li>• монтажный адаптер для установки CP 5711 на 35 мм профильную шину DIN</li> </ul>
<b>Коммуникационный процессор CP 5622</b> 32-разрядная карта PCI Express x1 для подключения компьютера/ программатора к сети MPI или PROFIBUS со скоростью передачи данных до 12 Мбит/с <ul style="list-style-type: none"> <li>• без MPI кабеля</li> <li>• с MPI кабелем длиной 5 м</li> </ul>	6GK1 562-2AA00 6GK1 562-2AM00	<b>MPI кабель</b> для подключения SIMATIC S7 к SIMATIC PG через MPI интерфейс, длина 5 м (запасная часть), входит в комплект поставки программатора
<b>Коммуникационный процессор CP 5711</b> внешний коммуникационный процессор с интерфейсом USB для подключения к компьютеру и		<b>USB кабель</b> для подключения коммуникационного процессора CP 5711 к интерфейсу USB компьютера, длина 2 м (запасная часть, входит в комплект поставки CP 5711)
		6GK1 571-1AA00 6GK1 571-1AM00 6GK1 571-1AA00-0AH0
		6ES7 901-0BF00-0AA0
		6GK1 571-1AA00-0AD0



### Обзор

Системы автоматизации SIMATIC S7/ C7/ WinAC, подключенные к сети PROFINET/ Industrial Ethernet, допускают выполнение операций программирования, конфигурирования, настройки параметров и диагностики через сеть. Пакеты программ STEP 7 и STEP 7 Micro/WIN способны использовать для этой цели встроенные интерфейсы или коммуникационные карты Ethernet компьютеров. При необходимости для подключения компьютера к сети PROFINET/ Industrial Ethernet может использоваться коммуникационный процессор CP 1612 A2.

Более подробная информация о коммуникационных процессорах для подключения компьютеров к сети PROFINET/ Industrial Ethernet приведена в каталогах IKPI, CA01 и интерак-



тивной системе заказов Industry Mall, которую можно найти в Интернете по адресу: [www.siemens.com/industrymall](http://www.siemens.com/industrymall)

### Данные для заказа

Описание	Заказной номер	Описание	Заказной номер
<b>Коммуникационный процессор CP 1612 A2</b> короткая 32-разрядная PCI карта с универсальным ключом (33/66 МГц, 3.3/5 В) для подключения компьютера/ программатора к сети Industrial Ethernet со скоростью обмена данными 10/ 100/ 1000 Мбит/с через гнездо RJ45; работа под управлением SOFTNET-IE S7 или SOFTNET-IE PG от версии 2008 SP2 и выше	6GK1 161-2AA01	<b>Коллекция руководств на DVD диске</b> 5-языковая поддержка (без русского). Все руководства по SIMATIC S7, LOGO!, SIMATIC DP/ -PC/ -PG, STEP 7, инструментальным средствам проектирования, загружаемому программному обеспечению, SIMATIC PCS7, SIMATIC HMI, SIMATIC NET	6ES7 998-8XC01-8YE0

# Программаторы

## Дополнительная информация

Для заметок